

Éxito y barreras en la colaboración



OBJETIVOS

Al final de esta unidad, las participantes podrán hacer lo siguiente:

- Utilizar estrategias específicas para crear asociaciones con las agencias y los grupos.



INSTRUCCIONES

1. Antes de la sesión, prepare las hojas del rotafolio con los encabezados: Desafíos en la colaboración, Cómo generar confianza y Reflexión sobre estrategias.
2. Explique lo siguiente: ahora pasaremos tiempo analizando algunos de nuestros propios éxitos en colaborar con otras agencias y algunas de las barreras en la colaboración.
3. Entregue notas adhesivas amarillas y verdes y un marcador a cada participante. Pídales a las participantes que escriban algo que las haya ayudado a generar confianza y a colaborar con los socios comunitarios en la nota amarilla. En la nota verde, pídale que escriban un desafío que hayan experimentado al colaborar con socios comunitarios. Pídales a las participantes que mantengan las agencias anónimas.
4. Pídale a cada una que lea sus notas en voz alta y colóquelas en las hojas de rotafolio correspondientes (Desafíos en la colaboración, Cómo generar confianza).
5. Pregunte: “¿Cuáles son algunas estrategias que han utilizado para construir y mantener relaciones con otras agencias? ¿Cómo han superado los desafíos para colaborar con otras agencias?” Escriba las respuestas en la hoja del rotafolio Reflexión sobre estrategias.
6. Muestre los consejos para construir relaciones con las agencias si las participantes no los mencionaron (diapositiva 3).
7. Cierre la actividad. Agradezca a todas por participar y explique que, aunque existen desafíos y barreras en la colaboración, una de las funciones de una CHW es colaborar entre las agencias para promover el bienestar de las personas con las que trabajan asegurándose de que reciben atención culturalmente adecuada y accesible.



Roles C3 relacionados

Coordinación de atención; gestión de casos y navegación del sistema; mediación cultural entre las personas, las comunidades y los sistemas de salud y servicios sociales; defensa de las personas y las comunidades; realización de actividades de divulgación.

Habilidades C3 relacionadas

Coordinación de servicios y habilidades de navegación, habilidades de defensa, habilidades de divulgación, habilidades profesionales y conducta



Métodos de enseñanza

Trabajo individual, análisis grupal, lluvia de ideas



Tiempo previsto

30 minutos



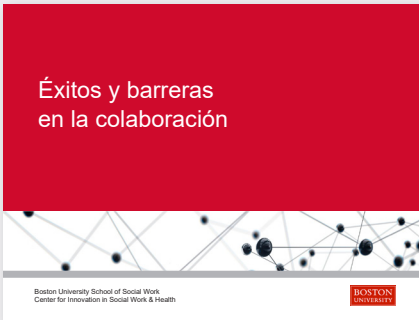
Conceptos clave

Colaboración, barreras, construcción de relaciones

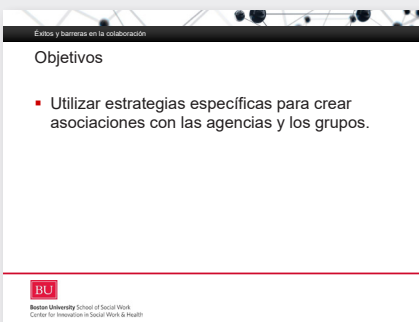


Materiales

- Computadora con acceso a internet y proyector
- Diapositivas de PowerPoint
- Notas adhesivas de diferentes colores (p. ej., verde y amarillo)
- Rotafolio
- Marcadores

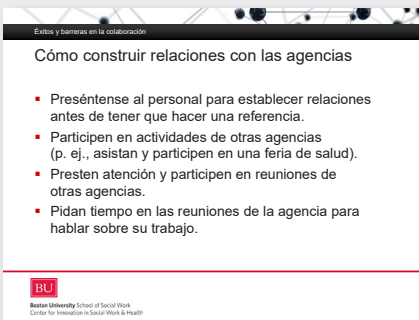


DIAPPOSITIVA 1



DIAPPOSITIVA 2

Revise los objetivos.



DIAPPOSITIVA 3

Mencione los siguientes puntos acerca de cómo construir relaciones con las agencias si las participantes no los mencionaron.

Agradecimientos

Este plan de estudios está basado en y adaptado de otros planes de capacitación para educadores pares y promotoras de salud, como el plan Pilares para el éxito entre pares (<https://ciswh.org/resources/HIV-peer-training-toolkit>) y el plan del Centro de Capacitación Comunitaria del Departamento de Salud del Condado de Multnomah (<https://multco.us/health/community-health/community-capacitation-center>)

Equipo

Serena Rajabiun

Simone Phillips

Alicia Downes

Maurice Evans

LaTrischa Miles

Jodi Davich

Beth Poteet

Rosalía Guerrero

Precious Jackson

María Campos Rojo

Este proyecto es y ha sido financiado por la Administración de Recursos y Servicios de Salud (HRSA) del Departamento de Salud y Servicios Humanos de los Estados Unidos (HHS) con el número de subvención U69HA30462 "Mejor acceso a la atención médica: promotoras de salud para mejorar el vínculo con y la retención en la atención del VIH" (\$2 000 000 para fondos federales). Esta información o contenido y las conclusiones pertenecen al autor y no deben interpretarse como la posición ni la política oficial de la HRSA, el HHS o el gobierno de los EE. UU.

Cita sugerida:

Boston University Center for Innovation in Social Work & Health. (2019). *A Training Curriculum for Using Community Health Workers to Improve Linkage and Retention in HIV Care*. Extraído de <http://ciswh.org/chw/>

**BOSTON
UNIVERSITY**

Boston University School of Social Work
Center for Innovation in Social Work & Health