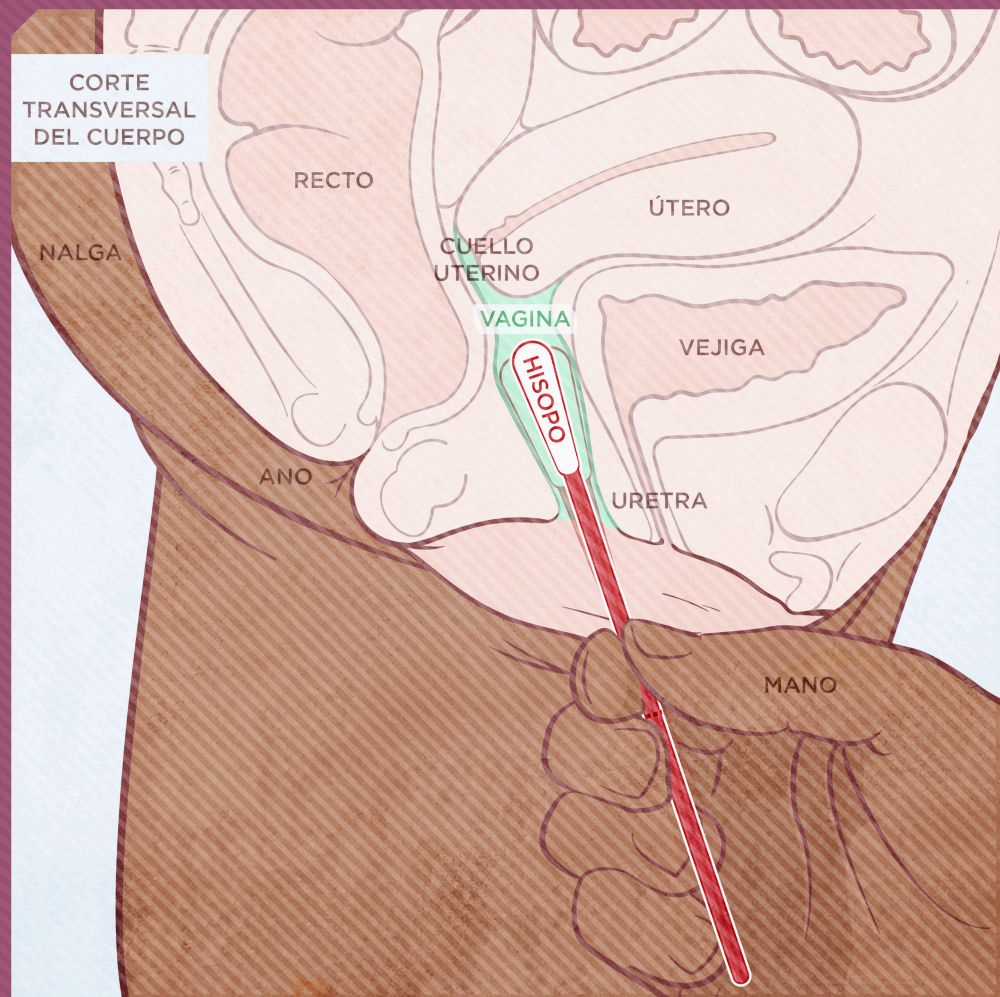
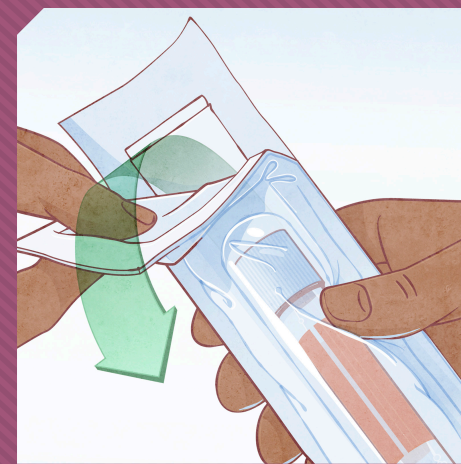


HÁGASE LA PRUEBA

Guía visual de un **hisopado vaginal** realizado por usted mismo



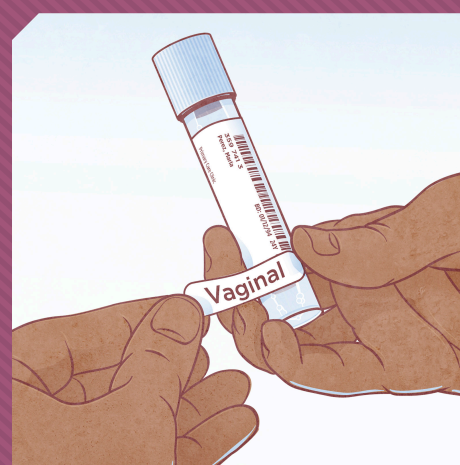
1 Lávese las manos con agua y jabón.



2 Retire del envase el tubo contenedor y el hisopo para la muestra.



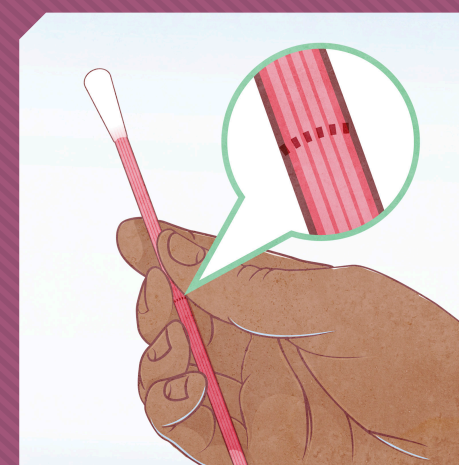
3 Etiquete el tubo contenedor con su **etiqueta del Paciente.**



4 Etiquete el tubo contenedor con la **etiqueta Vaginal.**



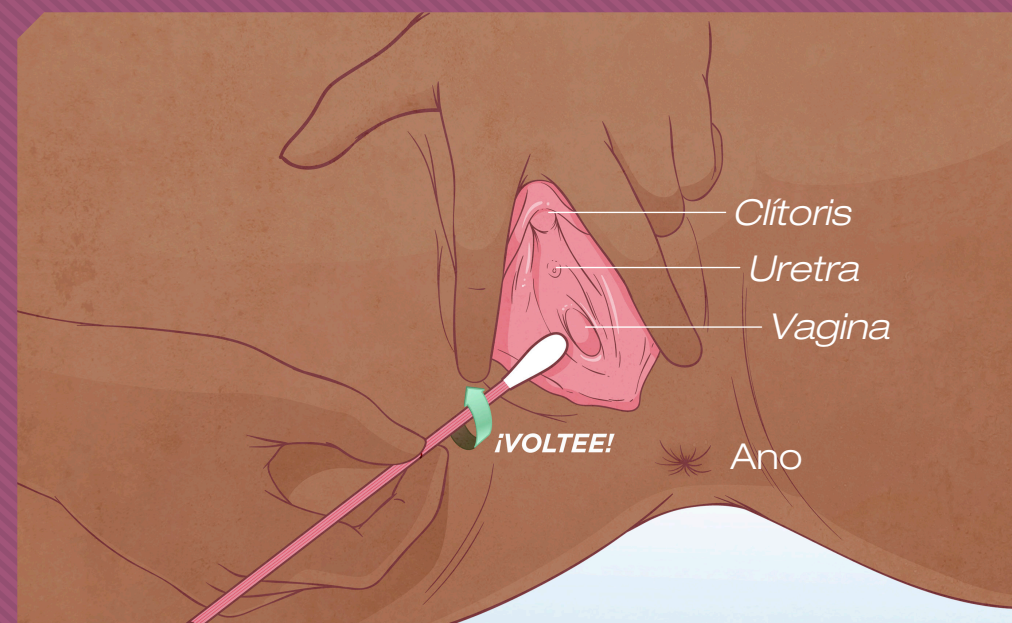
5 Abra el envase que contiene el hisopo para la muestra.



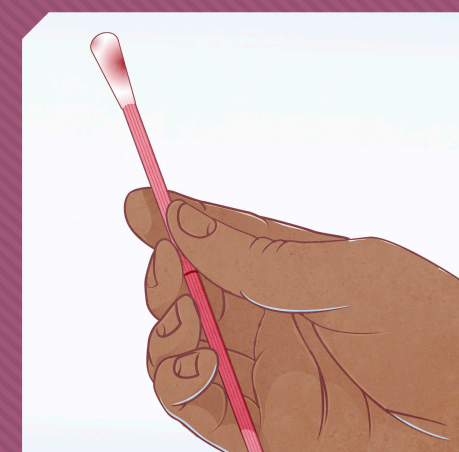
6 Sostenga firmemente el hisopo para la muestra por encima de la línea discontinua (más cerca de la punta del hisopo).



7 Colóquese en una posición cómoda; ya sea sentada o de pie con un pie sobre el asiento del inodoro o un taburete. Si tiene un tampón insertado, retírelo ahora.

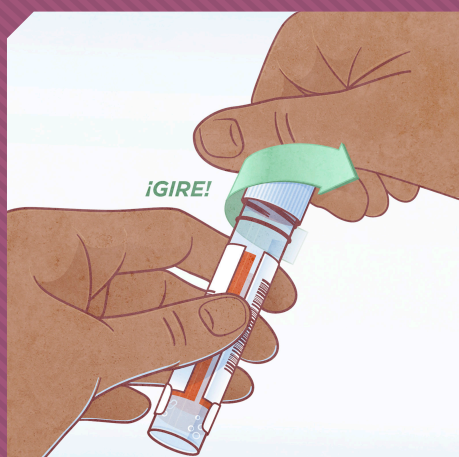


8 Inserte de manera suave el hisopo hasta aproximadamente 2 pulgadas (5 cm) en la vagina, como si estuviera insertando un tampón, pero no tan profundo, y gire el hisopo de 10 a 30 segundos. Asegúrese de que el hisopo toque los lados de la vagina.

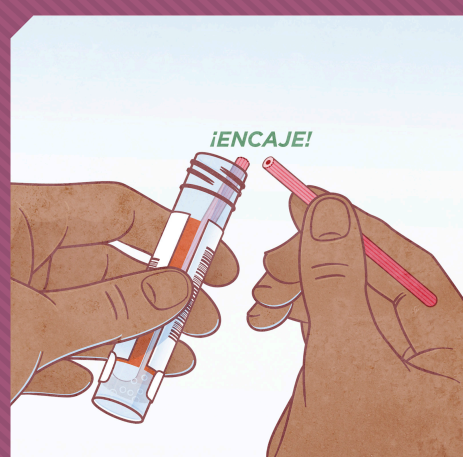


9 Está bien si hay alguna secreción o sangre en el hisopo.

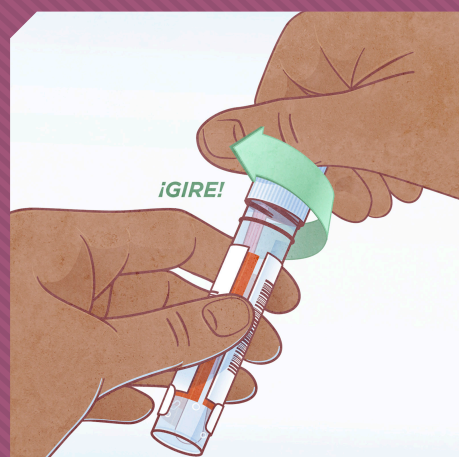
Retire el hisopo, pero no lo suelte.



10 Desenrosque la tapa del tubo contenedor.



11 Coloque el hisopo para la muestra en el tubo contenedor, encajándolo hasta la línea discontinua. No derrame el líquido ni perforo la parte superior de la tapa.



12 Vuelva a tapar el tubo contenedor y ciérralo con un giro para evitar fugas.



13 Coloque el tubo contenedor en la bolsa para desechos biológicos.



14 Lávese las manos con agua y jabón.