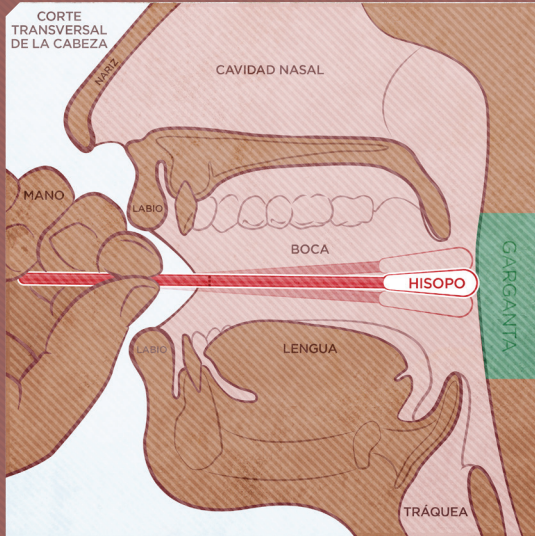
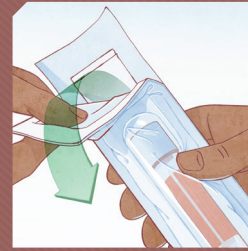


HÁGASE LA PRUEBA

Guía visual de un exudado faríngeo realizado por usted mismo



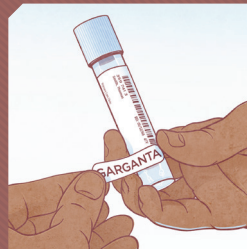
1 Lávese las manos con agua y jabón.



2 Retire del envase el tubo contenedor y el hisopo para la muestra.



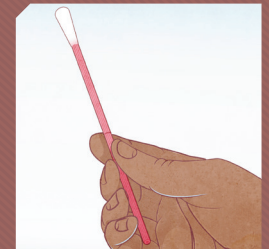
3 Etiquete el tubo contenedor con su **etiqueta del Paciente**.



4 Etiquete el tubo contenedor con la **etiqueta Garganta**.



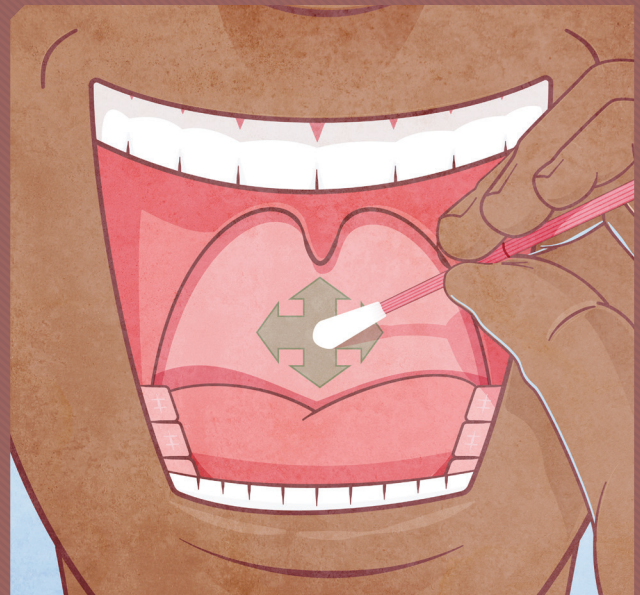
5 Abra el envase que contiene el hisopo para la muestra.



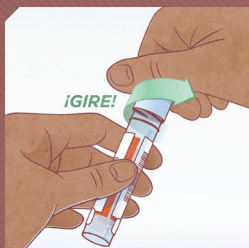
6 Sostenga el hisopo para la muestra lejos de la punta.



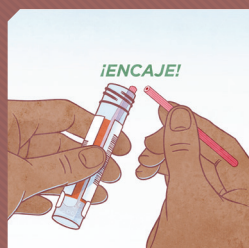
7 Diga AHH... y coloque el hisopo para la muestra en su boca hasta tocar suavemente la garganta.



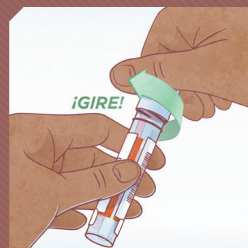
8 Frote ligeramente la punta del hisopo en la garganta de lado a lado, hacia arriba y hacia abajo por lo menos 5 veces.



9 Desenrosque la tapa del tubo contenedor.



10 Coloque el hisopo para la muestra en el tubo contenedor, encajándolo hasta la línea discontinua.



11 Vuelva a taponar el tubo contenedor y ciérrelo con un giro para evitar fugas.



12 Coloque el tubo contenedor en la bolsa para desechos biológicos.



13 Lávese las manos con agua y jabón.